

# Cahier PÉDAGOGIQUE

du **MEB**

*Programme de médiation*



MEB | MUSÉE D'ETHNOGRAPHIE  
DE L'UNIVERSITÉ DE BORDEAUX

université  
de **BORDEAUX**



*Mais, quand d'un passé ancien rien ne subsiste, après la mort des êtres, après la destruction des choses, seules, plus frêles mais plus vivaces, plus immatérielles, plus persistantes, plus fidèles, l'odeur et la saveur restent encore longtemps, comme des âmes, à se rappeler, à attendre, à espérer, sur la ruine de tout le reste, à porter sans fléchir, sur leur gouttelette presque impalpable, l'édifice immense du souvenir.*

Marcel Proust, *Du côté de chez Swann*, GF Flammarion, Paris, 1987, p. 140-145.

L'année 2022-2023 du MEB est consacrée à l'exploration du monde des *innovations*. Grâce à l'exposition **La Fabrique des Innovations**, entrez dans les coulisses des découvertes et des inventions scientifiques. Elles racontent, toutes à leur manière, la curiosité et l'intelligence des Hommes et leur effort pour comprendre, voire de rivaliser avec la Nature pour améliorer constamment notre vie quotidienne .

Mais de quoi l'innovation est-elle le synonyme ? S'agit-il d'un produit des nouvelles technologies, un objet intelligent, connecté et/ou infiniment petit ? Avec les animations du MEB, vous découvrez que l'innovation réside parfois dans un simple changement de regard sur une chose qui a toujours été là mais que nous n'avons jamais vraiment regardée. Ainsi révélée, elle pourra transformer notre quotidien en mettant à profit, par exemple, nos étonnantes capacités sensorielles.

## AU PROGRAMME ...

L'éducation olfactive ne fait pas partie des programmes scolaires officiels et pourtant, voilà un sujet qui mérite qu'on le regarde attentivement ...

**Ateliers d'éveil olfactifs** : Le programme OLFALAB propose un atelier décliné en 4 versions pour s'adapter aux différentes tranches d'âge, de tous-petits aux adultes. Il a pour objectif de stimuler la curiosité et d'éveiller l'intérêt pour notre cinquième sens, favoriser le développement harmonieux de chacun d'entre tant intellectuel qu'émotionnel. Conçu avec la parfumeuse bordelaise Clémentine Humeau, l'atelier vous donne rendez-vous avec votre propre sens olfactif pour vous apprendre à mieux vous en servir au quotidien.

**Ateliers de Science Participative** : Pour la première fois, le MEB se lance dans l'aventure de la recherche participative avec deux chercheuses de l'Institut des sciences de la Vigne et du Vin. Deux séries d'ateliers-laboratoire seront proposés tout au long de l'année entre octobre 2022 et mai 2023. Tout en bénéficiant d'une animation ludique et interactive sur l'odora, l'olfaction et sur l'émotion dans le contexte de la dégustation, les ateliers mettront le public au contact de la recherche fondamentale. Les observations effectuées par l'équipe scientifique pendant les ateliers serviront de socle des futures études scientifiques sur l'émotion et le langage dans le contexte de la dégustation.

## **Résidence artistique**

Pour la première fois de son histoire, le MEB accueille un artiste en résidence. Entre le 14 novembre et le 16 décembre 2022 le MEB accueille l'artiste congolais Mega Mingiedi Tunga.

Ses oeuvres sont de véritables cartographies imaginaires qui racontent des mondes possibles qui se côtoient au coeur des espaces urbains.

Et comme toujours, l'équipe du MEB est là pour vous proposer des **visites commentées** de l'exposition. En solo, en binôme ou en groupe, vous pouvez participer aux visites programmées par le MEB ou demander une visite spéciale le jour de votre choix. Nouveauté, **visite Junior** est disponible depuis le mois mars 2022 et s'adresse aux jeunes à partir de 7 ans.

Les animations sont gratuites et libres d'accès, ouvertes à partir de 5 inscrits et dans la limite des places disponibles.

Inscriptions, réservations et informations par mail sur [mediation.meb@u-bordeaux.fr](mailto:mediation.meb@u-bordeaux.fr) ou par téléphone 0557573161 (pendant les heures d'ouverture du musée de 14h à 18h du lundi au jeudi et de 10h à 12h le vendredi).







TELEMA

# Mega Mingiedi Tunga

Résidence d'artiste en Nouvelle Aquitaine

14/11 – 15/12/2022

RESIDENCE



Mega Mingiedi Tunga- ©

*TELEMA, mot lingala, langue parlée en République Démocratique du Congo, signifie Lève-Toi.*

TELEMA est aussi une invitation formulée à l'artiste plasticien cartographe congolais **Mega Minfiedi Tunga** ; invitation qui repose sur l'envie d'interroger avec lui la question de frontières en Afrique, leur origine et leur devenir. En l'accueillant en résidence au MEB, nous partageons les réflexions que suggère son travail plastique, graphique, à mi-chemin entre le dessin, le collage, la cartographie et le roman graphique.

L'artiste instaure dans son travail le concept de résidence comme mode de création qui lui permet de s'isoler, de créer, et aussi d'observer avec recul les histoires et les faits de la société.

L'atelier de l'artiste et sa collection sont installés au Musée d'ethnographie jusqu'au 15 décembre au soir. Il est possible de venir à sa rencontre pendant sa présence au MEB. Son travail peut ainsi être, selon son souhait, confronté, échangé et partagé avec les visiteurs, étudiants et lycéens, dans le but de vivre ce projet dans un contexte d'échange et trouver ensemble, dire, inventer, nommer... le résultat de ce processus.

Calendrier de présence de l'artiste au MEB :

- Lundi 05, Mercredi 07 et Jeudi 08 : 14h-18h
- Vendredi 09 : 10h-15h30
- Lundi 12 : 14h-18h
- Mardi 13 : journée de restitutions de la résidence
- Mercredi 14 : 14h-18h
- Jeudi 15 Démontage des œuvres : 16h30-18h

Projet en partenariat avec SO Coopération Nouvelle Aquitaine et Migrations Médiations Culturelle Aquitaine Afrique.

FESTIVERNALES 2022

Atelier Junior

« KIN BORDEAUX // STUDIO BILILI »

Public : 5 à 12 ans

Durée : 2h

LES FE  
VERN



Deux mains @ Guy Lenoir, 2022

Studio photo  
éphémère  
spécial enfants  
et juniors  
par l'artiste  
**Méga Mingiedi  
Tunga**

En l'espace d'une parenthèse éphémère, le musée se transforme en studio photo hors du temps. Ici, les enfants et les juniors auront un espace ouvert à la parole, à l'échange et à l'écoute ... bref à un « dialogue contempo ». Écoutés et accompagnés par l'artiste congolais Méga Mingiedi Tunga, ils exploreront ensemble des univers divers et variés pour prendre finalement, et avec leurs œuvres, une pose. Une pose à la façon Studio Photo au décor aussi poétique que kitch, aussi naïf que plein d'émotions, de rêves et d'espoirs. De quoi nourrir les souvenirs des enfants et fortifier leur confiance en eux. Ce moment éphémère sera gravé sur une photographie faite par l'artiste lui-même et offerte aux participants pour qu'elle devienne, pourquoi pas, une photo-carte de vœux.

**Mercredi 14 décembre – 15h30-17h30**

Gratuit.

Nombre de places limité, réservation conseillée au 05 57 57 31 61 pendant les heures d'ouverture du MEB ou par mail : [mediation.meb@u-bordeaux.fr](mailto:mediation.meb@u-bordeaux.fr)



FESTIVERNALES 2022

# « ATELIERS DE CARTOGRAPHIE IMAGINAIRE »

Création de cartes de voeux rêvées, utopiques et fabuleuses  
avec l'artiste

**Méga Mingiedi Tunga**

Public : junior et adulte

Durée : 1h30

Oubliez un instant que vous êtes déjà devenu grand, un adulte et peut-être même un parent... Ouvrez une parenthèse magique et imaginaire où chaque chose la plus farfelue, oubliée, désirée pourrait devenir réelle si vous décidez de la faire exister. Dans ce monde de tous les possibles, Noël prendra soudainement une saveur toute différente.

Avec un regard bienveillant mais attentif, avec sa pensée épurée et généreuse, et avec son art narratif et poétique, l'artiste Méga Mingiedi vous invite à cartographier les croisées des chemins, réelles ou imaginaires vers le Grand Nord, vers le Grand Sud, vers le Grand Est ou vers le Grand Ouest, bref, là où demeure pour vous la magie de Noël. Les figures populaires ou les figures mystiques vous y attendent, à moins que ce chemin initiatique ne mène au cœur de vous-même.

L'atelier de cartographie spéculative, imaginaire et réelle avec l'artiste Méga Mingiedi vous propose de créer une carte géographique de Noël. De cette carte géographique, faites votre carte de vœux pour partager la magie des fêtes avec le monde qui vous entoure.

**Judi 08 et ludi 12 décembre – 15h30-17h - tout public**

Gratuit. Réservation conseillée au 05 57 57 31 61 pendant les heures d'ouverture du MEB ou par mail : [mediation.meb@u-bordeaux.fr](mailto:mediation.meb@u-bordeaux.fr)

Programme OLFALAB

# « Petit nez fait des grandes découvertes »

Public : petite enfance 3-6 ans

Durée : 30-40 minutes

L'Odorat  
Philippe Mercier (1689-1760)  
Série *Les cinq sens* (1744-47)



C'est en compagnie des *Fées des Odeurs* (ou encore des *Fées Molécules*) que l'aventure commence. Certaines légères et volatiles, d'autres plus lourdes et puissantes, elles sont des milliers à virevolter autour de nous. Pourtant, aucune chance de les apercevoir avec nos yeux. Il faut apprendre à sentir, à aiguïser notre odorat pour tenter, peut-être, de rentrer dans leur monde, monde merveilleux des senteurs ... Mais que se passe-t-il si la vue et le goût s'en mêlent ? S'ils sont une aide précieuse pour découvrir ce que l'on sent, ils s'amusent parfois à nous jouer bien des tours.

« Petit nez fait des grandes découvertes » propose aux tout petits un atelier d'éveil olfactif composé de 4 temps forts. Ensemble ils constituent un chemin initiatique qui stimule la curiosité et augmente l'attention accordée aux odeurs dans les différents environnements de l'enfant.

# Programme OLFALAB

## « L'étonnant univers des odeurs »

Public : junior 6-11 ans

Durée : 45 minutes

Et oui...c'est un véritable univers qui s'ouvrent devant nous quand on se lance à la découverte des odeurs. Inutile de chercher loin, les odeurs sont partout autour de nous, il suffit simplement d'y prêter attention.

Et si je te demandais de me décrire ta maison rien qu'avec les odeurs ? Me dirais-tu l'odeur de ta chambre, de ton livre préféré, de ton ... dentifrice ? Le parfum du café de ta maman ? L'odeur de ton cartable, l'odeur du couloir quand tu rentres le soir de l'école ?

Et moi, ce n'est peut-être pas un dentifrice, un café ou un cartable mais une maison que je verrais devant moi.

L'odeur nous emmène dans une dimension nouvelle de notre quotidien pour peu qu'on découvre et éduque ce sens.

Avec l'atelier « L'étonnant univers des odeurs » les jeunes enfants pourront s'éveiller à l'odorat par un jeu de discrimination où les 4 autres sens brouillent les pistes.



*Sanji le voleur d'odeurs,*  
Robin Tzannes, Korky Paul (1996)  
Editions Milan.

Programme OLFALAB

## « L'Odeur de la sagesse »

Public : étudiants, jeunes adultes, adultes

Durée : 1 heure

Si nous rêvons parfois d'avoir un sixième sens, nous oublions bien souvent que nous en avons un cinquième.

« L'Odeur de la sagesse » est un atelier d'éveil olfactif spécialement imaginé pour les jeunes adultes, étudiants ou jeunes actifs. Il a pour objectif de valoriser ce sens qui reste peu développé contrairement aux autres.

Notre sens de l'olfaction une fois redécouvert, il pourra devenir notre allié, ami, protecteur et gardien de notre mémoire tout au long de notre vie. Pour peu qu'on en prenne soin. L'atelier « L'Odeur de la sagesse » est ainsi une parenthèse d'éveil et de sensibilisation pour apprendre à protéger et à développer notre odorat.



George Frederic Watts (1864) Dame Alice Ellen Terry 'Choosing'

# Programme OLFALAB

## « Le Nez en partage » : atelier d'éveil olfactif parent-enfant

Public : Familial

(Atelier ouvert aux binômes adulte/enfant. Enfant à partir de 8 ans )

Durée : 1h30

Parmi les cinq sens, l'olfaction demeure très particulière, à la fois puissante et immersive mais aussi mystérieuse et méconnue. Elle est la clé vers nos souvenirs émotionnels peut-être bien davantage que ne le sont les quatre autres sens. Que ce soit de manière consciente ou non, notre nez sent des odeurs en permanence. Il les analyse et modifie implicitement notre comportement en fonction d'eux.

Nous pouvons ainsi être attirés ou repoussés, intrigués ou indifférents, excités, parfois agressés ou alertés mais aussi apaisés et rassurés. Les odeurs nous accompagnent dans notre quotidien depuis notre naissance et tout au long de notre vie et leur interprétation devient autobiographique : elles parlent de nous, de notre vie, de nos expériences.



En y prêtant attention, nous constatons que l'odorat est un sens très intime, personnel, très lié à notre mémoire et à nos souvenirs. Sentir pour se repérer, interagir, se remémorer, mais sentons-nous tous de la même manière ?

C'est en cinq étapes que l'atelier « Le Nez en partage » propose à un public familial de redécouvrir, dans un premier temps, sa sensibilité olfactive afin de pouvoir par la suite, s'amuser à partager et échanger en famille ses expériences des odeurs.

Programme  
DECOUVERTE DU MONDE DES OS ET DES RAYONS X //  
**Atelier « Oscar et Scarlett  
des Tout-petits »**

Public junior : 6-9 ans  
Durée : 1h



**Aidez le  
fantôme Oscar  
à retrouver son  
amie Scarlett  
et devinez qui  
se cache  
derrière son  
squelette !**

Est-ce un animal, un insecte ou un humain ? Dans tous les cas, le fantôme Oscar ne retrouve plus son amie et a besoin de vous pour la retrouver. Il souhaiterait même la présenter à tous ses amis au MEB mais Scarlett est très joueuse, elle cache bien son identité ...

Grâce au dessin, vous allez aider Oscar à retrouver son amie tout en découvrant qui se cache derrière ce squelette ! De plus, saviez-vous que dessiner peut être aussi un excellent moyen de comprendre et d'exprimer des concepts scientifiques abstraits et, cela, dès le tout jeune âge ?

Ainsi l'atelier Oscar et Scarlett vous plongera, pendant une heure, à la découverte du monde passionnant des os et des squelettes grâce au dessin mais aussi par des jeux d'énigme et d'intrus.

**Mardi 20 décembre – 15h - 16h**

Gratuit. Réservation conseillée au 05 57 57 31 61 pendant les heures d'ouverture du MEB ou par mail : [mediation.meb@u-bordeaux.fr](mailto:mediation.meb@u-bordeaux.fr)



## Programme

DECOUVERTE DU MONDE DES OS ET DES RAYONS X//

## Atelier

# « Oscar et Scarlett des Juniors »

Public junior : 8 -12 ans

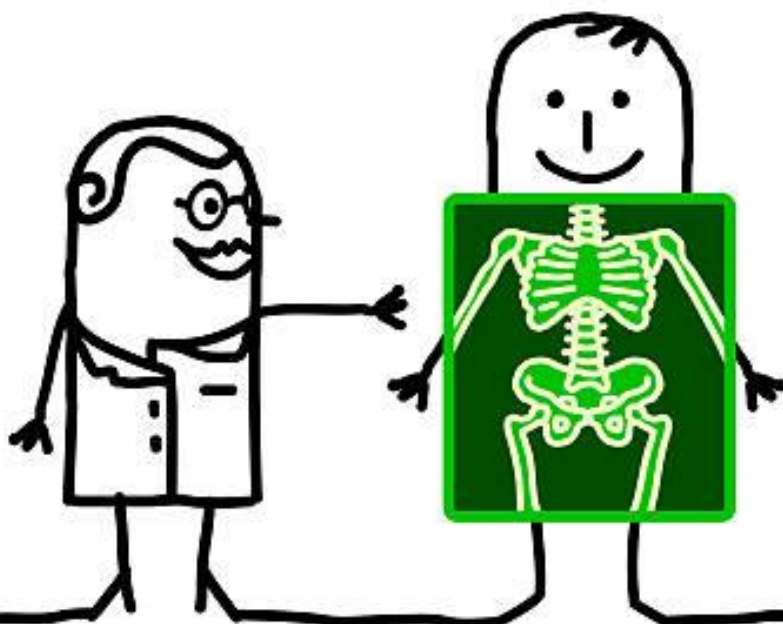
Durée : 1h30

**Saviez-vous que dessiner peut être un excellent moyen de comprendre et d'exprimer des véritables concepts scientifiques des plus complexes comme la radiographie et les rayons X ?**

Vous avez (peut-être) déjà tous vu un os ou une squelette. Mais avez-vous bien observé leur fonctionnement et leur diverses structures ? Pour « observer » et analyser un squelette, l'image – autrement dit la base d'un dessin – est indispensable. Mais d'abord, savez-vous ce qu'est un rayon X et à quoi peut-il nous servir ?

A travers l'atelier Oscar et Scarlett vous serez plongé dans une véritable exploration scientifique à travers un jeu d'énigme, tout en vous familiarisant avec les sciences médicales.

Pendant une heure, les juniors pourront suivre Oscar et résoudre avec lui des énigmes anatomiques en découvrant le mode passionnant des os et de l'imagerie médicale.



# Ateliers de Science Participative

# Expérimentez vos perceptions olfactives et gustatives

Public adulte

Durée : 2h

Au cœur de l'exposition « La Fabrique des Innovations », un programme novateur autour de l'odorat sera mené tout au long de cette année universitaire en collaboration avec deux chercheuses de l'Institut des Sciences de la Vigne et du Vin.

Objectif : mettre le public au contact de la recherche fondamentale, soutenir les travaux des chercheurs de l'université de Bordeaux, se laisser surprendre par la richesse de cette collaboration portée par le MEB

**Prenez-vous au jeu de la science participative !**

**Découvrez les deux ateliers-laboratoires proposés, choisissez une date et inscrivez-vous.**

**Votre participation apportera de précieuses données qui feront avancer la recherche et nous éclaireront les chemins encore peu connus de notre olfaction**



**Inscription aux ateliers :**

<https://forms.gle/nYnuU2QwqZGkDCPi9>

[meb.u-bordeaux.fr/Actualites/Perceptions-olfactives-et-gustatives--Ateliers-de-science-participative](http://meb.u-bordeaux.fr/Actualites/Perceptions-olfactives-et-gustatives--Ateliers-de-science-participative)



# A la recherche des plaisirs cachés de la perception olfactive.

## **Mieux se connaître pour mieux déguster**

Savez-vous qu'il existe plusieurs façons de stimuler notre odorat ? En effet, on ignore très souvent la différence entre la perception d'une odeur de fraise et la perception des arômes de ce même fruit. Nous ne comprenons pas toujours pourquoi lorsque nous perdons notre odorat lors d'un rhume ou suite à une infection à un virus, nos sensations gustatives nous semblent aussi impactées.

Grâce à cet atelier, vous décèlerez les subtilités du fonctionnement de votre odorat et découvrirez

l'existence de deux types de perception olfactive. Un constat intéressant pour améliorer notre quotidien et important pour les professionnels de la dégustation (vin, café etc.)

Cette expérience démontre ainsi la nécessité d'éduquer notre perception olfactive en tenant compte de ces deux voies de perception.

**Animation** : Sophie Tempère - Enseignante/chercheuse en neurosciences sensorielles et analyse sensorielle - université de Bordeaux, Institut des sciences de la vigne et du vin, unité de recherche œnologie.

**Durée** : 2h

**Nombre de participants** : 10  
Ouvert à tous les publics non professionnels de la dégustation et âgés de plus de 18 ans.

Atelier	Les lundis de 15h à 17h
Atelier 1	17 octobre
Atelier 2	28 novembre
Atelier 3	12 décembre
Atelier 4	30 janvier
Atelier 5	27 février
Atelier 6	13 mars
Atelier 7	03 avril
Atelier 8	24 avril
Atelier 9	22 mai

**Inscription aux ateliers** : [meb.u-bordeaux.fr/Actualites/Perceptions-olfactives-et-gustatives-.Ateliers-de-science-participative](http://meb.u-bordeaux.fr/Actualites/Perceptions-olfactives-et-gustatives-.Ateliers-de-science-participative)

# « Dis-moi ce que tu sens, je te dirais comment tu vas »

## **Comment notre humeur influe-t-elle sur nos perceptions olfactives et gustatives?**

Vous-est-il déjà arrivé de sentir une odeur que les personnes présentes autour de vous n'arrivaient pas à détecter ? D'être capable d'identifier et de nommer un parfum alors que les autres en sont incapables? D'être la seule personne à apprécier une odeur ou une saveur ? Si la réponse est oui, vous vous êtes probablement rendu compte qu'en ce qui concerne nos différences, les perceptions sensorielles ne font pas exception. Chacun d'entre nous est unique, et nos perceptions olfactives et gustatives le sont aussi.

Venez découvrir et comprendre ces différences et les facteurs les expliquant lors de cet atelier autour des odeurs et des saveurs.

Atelier	Les mardis de 15h à 17h
Atelier 1	18 octobre
Atelier 2	22 novembre
Atelier 3	13 décembre
Atelier 4	31 janvier
Atelier 5	28 février
Atelier 6	14 mars
Atelier 7	04 avril
Atelier 8	25 avril
Atelier 9	23 mai

**Animation :** Inès Elali -  
Doctorante en analyse sensorielle - université de Bordeaux, Institut des sciences de la vigne et du vin, unité de recherche œnologie

**Durée :** 2h

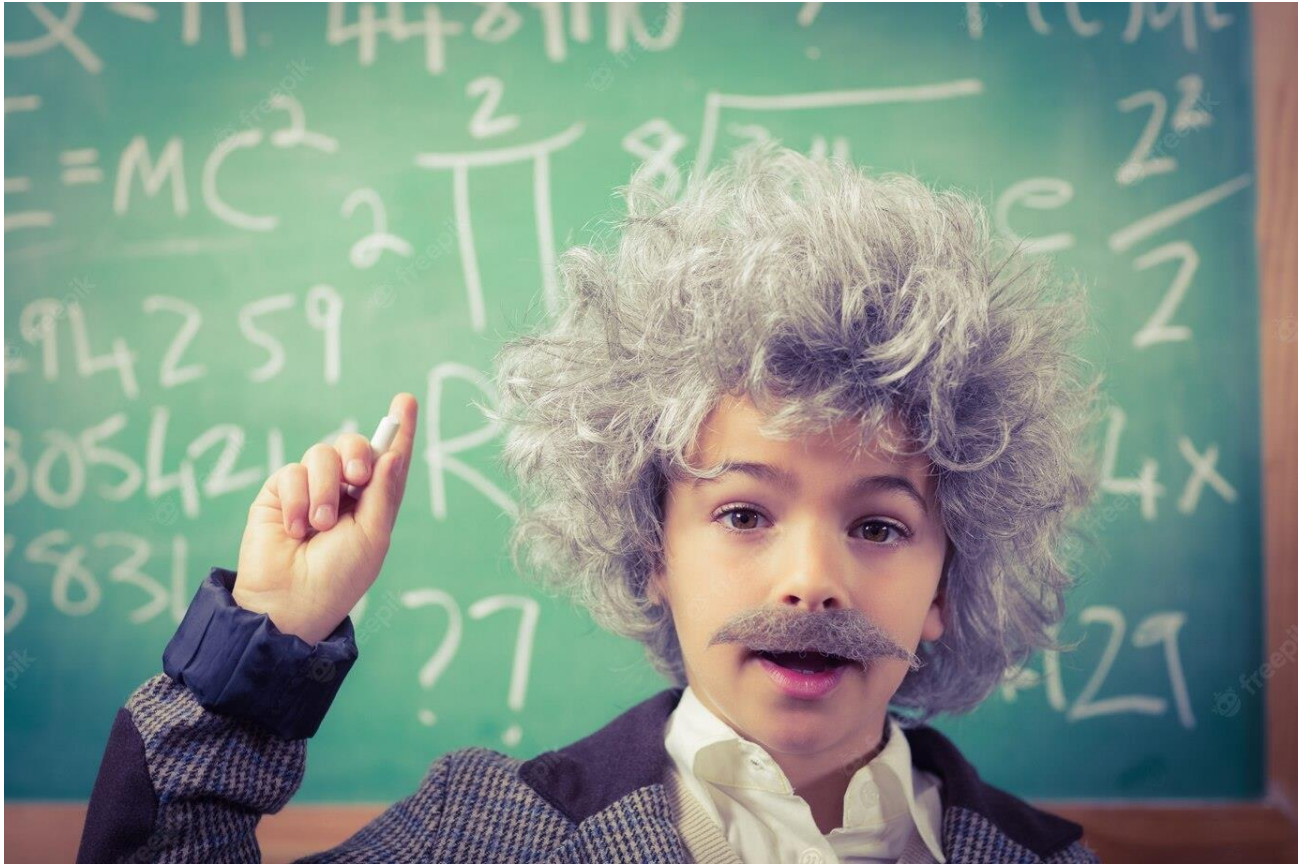
**Nombre de participants :** 10  
Ouvert à tous les publics non professionnels de la dégustation et âgés de plus de 18 ans.

**Inscription aux ateliers :** [meh.u-bordeaux.fr/Actualites/Perceptions-olfactives-et-gustatives--Ateliers-de-science-participative](http://meh.u-bordeaux.fr/Actualites/Perceptions-olfactives-et-gustatives--Ateliers-de-science-participative)

## VISITE GUIDÉE SPECIALE JUNIOR

Public : Junior (7 – 10 ans)

Durée : 45 min



Qu'est-ce qu'une découverte ? Quelle est la différence entre une invention et une innovation ? Comment naît un esprit scientifique ?

Un parcours interactif et ludique est proposé au public junior grâce à un jeu de piste. Objectif : se familiariser avec la figure du chercheur d'aujourd'hui et comprendre la trajectoire parfois étonnante des innovations scientifiques. A travers une véritable chasse aux informations, le parcours de l'exposition devient un terrain d'exploration qui stimulera la curiosité des jeunes et leur permettra d'acquérir un vocabulaire scientifique étonnant. La visite est conçue à travers des jeux interactifs et des points en question/réponse.

**Les visites commentées sont gratuites et disponibles à la demande sur place ou en réservant votre créneau : soit par mail sur "[mediation.meb@u-bordeaux.fr](mailto:mediation.meb@u-bordeaux.fr)", soit par téléphone au 05.57.57.31.61 (ligne disponible aux heures d'ouverture du MEB)**

# VISITE COMMENTÉE

## La Fabrique des Innovations, les coulisses de la recherche en santé

Public : Tout public

Durée : 1h



La médecine est un domaine majeur d'innovations scientifiques, technologiques, organisationnelles et sociales. Mais qu'est ce qu'une innovation ? C'est à travers une exposition conçue en collaboration avec une équipe de scientifiques que le musée d'ethnographie de l'université de Bordeaux propose à tous les publics un parcours original, à la fois pédagogique et ludique pour explorer l'envers du décor de la recherche en santé.

« La Fabrique des Innovations, les coulisses de la recherche en santé » retrace les itinéraires complexes des processus de productions d'innovations médicales en mots, en vidéo, en odeur, en jeu, mais aussi grâce à des objets scientifiques, des exemples concrets d'innovations et des ouvrages de médecine originaux dont certains datent du XVe siècle.

Composée de sept étapes, l'exposition constitue une immersion sensorielle totale pour les visiteurs qui se retrouvent embarqués dans les coulisses de l'univers des innovations et dans leurs nombreuses évolutions depuis le XIXe siècle, dans lesquelles le patient occupe aussi une place primordiale.

**Les visites commentées sont gratuites et disponibles à la demande sur place ou en réservant votre créneau : soit par mail sur "[mediation.meb@u-bordeaux.fr](mailto:mediation.meb@u-bordeaux.fr)" ou par téléphone au 05.57.57.31.61 (ligne disponible aux heures d'ouverture du MEB)**



# INFORMATIONS PRATIQUES



## HORAIRES

Du lundi au jeudi : 14h – 18h

Vendredi : 10h – 12h

Entrée, visites guidées et ateliers sont gratuits  
et libres d'accès

## CONTACT

mediation.meb@u-bordeaux.fr

05 57 57 31 61 (aux heures d'ouverture de  
l'accueil)

## ADRESSE ET ACCES

Rue Elie Gintrac – tramway Ligne B, arrêt  
Victoire

Université de Bordeaux  
3 ter place de la Victoire  
33076 BORDEAUX Cedex

## SUIVEZ LE MEB:

 [musee\\_ethnographie\\_bordeaux](https://www.instagram.com/musee_ethnographie_bordeaux)

 [musée d'ethnographie de l'université de bordeaux](https://www.facebook.com/musee.ethnographie.de.l.universite.de.bordeaux)

 <https://meb.u-bordeaux.fr/>